

formazione e sostegno ai LAVORATORI/LAVORATRICI DIPENDENTI e alle IMPRESE

**EBTERR**  
ENTE BILATERALE DEL TERZIARIO TRENINO

## L'E.B.TER. PERSEGUE I SEGUENTI SCOPI:

**Formazione e qualificazione professionale**

**Sicurezza sul luogo di lavoro**

**Tutela della salute e della dignità della persona**

**Funzioni previste dal C.C.N.L. Terziario in riferimento ad apprendistato, contratti a tempo parziale, contratti a tempo determinato, articolazione orario di lavoro, flessibilità orario...**

**Sostegno ai lavoratori/lavoratrici dipendenti e alle aziende attraverso l'erogazione di sussidi e rimborsi spese**

OBIETTIVI

**RISERVATO ALLE AZIENDE ASSOCIATE ALL'E.B.TER.  
E AI LORO LAVORATORI/LAVORATRICI**

[Vai alla pagina completa](#)

# PROTESI OCULISTICHE

per i figli

Ai lavoratori/lavoratrici delle imprese in regola da almeno tre mesi con il versamento delle quote contributive, sarà corrisposto un sussidio a fronte delle spese sostenute per i propri figli FINO AL DICOTTESIMO ANNO D'ETÀ COMPRESO relativamente alle PROTESI OCULISTICHE (lenti per occhiali e lenti a contatto – Esclusa la montatura degli occhiali) pari all'80% della spesa sostenuta con rimborso massimo erogabile di 300 Euro all'anno e per una sola prestazione nell'anno civile (01 gennaio – 31 dicembre). Per quanto riguarda la competenza annuale del sussidio verrà tenuta in considerazione la data dell'arrivo all'E.B.Ter. della richiesta e non la data dell'acquisto. Nel caso di due genitori iscritti all'E.B.Ter., solo uno potrà fare la domanda.

## TERMINE PRESENTAZIONE DOMANDA:

**entro 90 giorni dalla data della fattura o scontrino fiscale**

**NUOVO!**



[Vai alla pagina completa](#)

# SOSTEGNO NATALITÀ

Ai lavoratori/lavoratrici delle imprese in regola da almeno tre mesi con il versamento delle quote contributive, viene erogato un sussidio a sostegno della natalità pari a 1.000 Euro lordi. Il contributo verrà riconosciuto per i figli nati, adottati e/o in affido dal 01/01/2024. I lavoratori/lavoratrici possono richiedere un sussidio per figlio/figlia e nel caso di due genitori iscritti all'E.B.Ter., solo uno potrà fare la domanda.

SUSSIDI PER I LAVORATORI/LAVORATRICI

**TERMINE PRESENTAZIONE DOMANDA:**

**entro 90 giorni dalla data di nascita, adozione o affido**

**NUOVO!**



[Vai alla pagina completa](#)

# BORSE DI STUDIO

per diplomati e laureati

Ai lavoratori/lavoratrici delle imprese in regola da almeno tre mesi con il versamento delle quote contributive che hanno conseguito un diploma di maturità (a partire dall'anno scolastico 2022/2023) o un diploma di laurea triennale/magistrale o a ciclo unico (a partire dall'anno accademico 2022/2023), viene erogata una borsa di studio proporzionale al merito. Il sussidio può essere richiesto anche per i figli/e del lavoratore/trice. Si ripartisce il sussidio in base al titolo di studio e alla votazione conseguita.

SUSSIDI PER I LAVORATORI/LAVORATRICI

**TERMINE PRESENTAZIONE DOMANDA:**

**entro 90 giorni dalla data del diploma o della laurea**

**NUOVO!**



[Vai alla pagina completa](#)

# ABBONAMENTO AL TRASPORTO PUBBLICO

per il tragitto casa-lavoro

Ai lavoratori/lavoratrici delle imprese in regola da almeno tre mesi con il versamento delle quote contributive, viene erogato un sussidio pari al 55% lordo della spesa sostenuta per l'abbonamento annuale al servizio di trasporto pubblico locale, regionale e interregionale relativo al tragitto casa-lavoro.

SUSSIDI PER I LAVORATORI/LAVORATRICI

**TERMINE PRESENTAZIONE DOMANDA:**

**entro 90 giorni dalla data di scadenza dell'abbonamento  
a partire da quelli che scadono nell'anno 2023**



Vai alla pagina completa

# CONGEDO PARENTALE MADRE

per astensione facoltativa a zero ore

Alle lavoratrici delle imprese in regola da almeno tre mesi con il versamento delle quote contributive.

Nei casi in cui una lavoratrice madre al termine del godimento dell'astensione obbligatoria prevista per la maternità, possa usufruire di un ulteriore periodo di astensione dal lavoro a zero ore, E.B.Ter. interviene con un sussidio pari a 450 Euro mensili lordi per chi ha un'occupazione a partire dalle 30 ore settimanali e fino al tempo pieno. 300 Euro lordi per chi ha un'occupazione superiore alle 15 ore settimanali. Tale sussidio viene erogato per un minimo di 30 giorni consecutivi e un massimo di 2 mensilità. Fino ai tre anni del bambino/bambina.

**TERMINE PRESENTAZIONE DOMANDA:**

**entro 90 giorni dalla fine dei primi due mesi di astensione a zero ore**



Vai alla pagina completa

# CONGEDO PARENTALE PADRE

per astensione facoltativa a zero ore

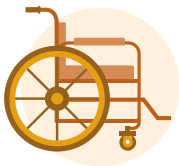
Ai lavoratori padri dipendenti delle imprese in regola da almeno tre mesi con il versamento delle quote contributive, sarà corrisposto un sussidio annuo a fronte del godimento di un periodo di congedo parentale minimo di 30 giorni di calendario consecutivi nell'anno civile (01 gennaio – 31 dicembre) ed entro il compimento dell'ottavo anno di età del figlio/figlia. Sussidio di 650 Euro lordi. Entrambi i genitori devono lavorare come dipendenti.

SUSSIDI PER I LAVORATORI/LAVORATRICI

**TERMINE PRESENTAZIONE DOMANDA:**

**entro 90 giorni dalla fine del congedo parentale**



[Vai alla pagina completa](#)

## SPESE SANITARIE PER I FIGLI DISABILI

Ai lavoratori/lavoratrici delle imprese in regola da almeno tre mesi con il versamento delle quote contributive, sarà corrisposto un sussidio annuo per il mantenimento di figli disabili che non percepiscono redditi da lavoro superiori a 2.800 Euro totali nell'anno di riferimento della domanda di sussidio. Contributo annuo di 700 Euro lordi, elevato a 1.400 Euro lordi in caso di genitore solo. La situazione di "genitore solo" è riscontrabile, oltre che nei casi di morte dell'altro genitore o di abbandono del figlio/figlia o affidamento esclusivo del figlio/figlia ad un solo genitore, anche nel caso di non riconoscimento del figlio/figlia da parte di un genitore.

SUSSIDI PER I LAVORATORI/LAVORATRICI

**TERMINE PRESENTAZIONE DOMANDA:****entro il 31 dicembre, riferita all'anno precedente**

[Vai alla pagina completa](#)

# SUPERAMENTO DEL PERIODO DI COMPORTO

ai dipendenti in malattia/infortunio  
oltre il 180° giorno

Ai lavoratori/lavoratrici delle imprese in regola da almeno tre mesi con il versamento delle quote contributive e che intendono beneficiare di quanto disciplinato dall'art. 192 e 194 del CCNL Terziario (astensione dal lavoro per un periodo massimo di 4 mesi a partire dal 180° giorno di malattia/ infortunio), viene erogato un sussidio proporzionale al periodo di aspettativa e all'orario individuale per un importo massimo di 1.000 Euro lordi (es. aspettativa gg. 45 a tempo pieno = 375 Euro; aspettativa 120 gg. p.t. = 500 Euro; ecc.). Il sussidio può essere richiesto in presenza dell'aspettativa non retribuita dall'azienda e in assenza di erogazione d'indennità da parte di qualsiasi Ente.

## TERMINE PRESENTAZIONE DOMANDA:

**entro 90 giorni dallo scadere del periodo  
di aspettativa usufruito**



Vai alla pagina completa

# PROLUNGAMENTO ORARIO SCUOLA MATERNA

può essere richiesto da un solo genitore  
iscritto all'E.B.Ter.

Ai lavoratori/lavoratrici delle imprese in regola da almeno tre mesi con il versamento delle quote contributive, sarà corrisposto un sussidio pari alla spesa sostenuta per un massimo di 300 Euro lordi per la fruizione minima di tre mesi di anticipo/posticipo di orario della scuola materna, una volta all'anno (massimo 3 anni scolastici per ogni figlio). È richiesto un valore ICEF (indicato nella Domanda Unica) che non superi il parametro dello 0,26.

**TERMINE PRESENTAZIONE DOMANDA:**

**entro 90 giorni dalla fine dell'anno scolastico  
della scuola materna**

[Vai alla pagina completa](#)

# CONGEDO PARENTALE

(ex astensione facoltativa)

in base all'art. 32 T.U. D.lgs. 26/03/01 n.151

Ai lavoratori/lavoratrici delle imprese in regola da almeno tre mesi con il versamento delle quote contributive.

NEI CASI DI UN SOLO GENITORE e che lo stesso usufruisca del congedo parentale di dieci mesi di cui alla lettera C del punto 1 dell'art. 32 Testo Unico D.lgs. 26/03/01 n. 151, per gli ultimi 4 mesi di astensione compete un importo pari a 600 Euro lordi al mese.

SUSSIDI PER I LAVORATORI/LAVORATRICI

**TERMINE PRESENTAZIONE DOMANDA:**

**entro 90 giorni dalla fine del congedo parentale**

[Vai alla pagina completa](#)

# ASSISTENZA AI FAMILIARI PER GRAVI MOTIVI

riferimento art. 4, comma 2, legge n. 53 del 2000 e  
art. 2, comma 1, lettera d,  
decreto 21 luglio 2000 n. 278

Ai lavoratori/lavoratrici delle imprese in regola da almeno tre mesi con il versamento delle quote contributive, L'E.B.Ter., al termine dell'aspettativa, eroga 300 Euro lordi mensili per un periodo da minimo 1 mese a massimo 3 mesi (anche non consecutivi). Il sussidio può essere richiesto in presenza dell'aspettativa non retribuita concessa dall'azienda e in assenza di erogazione d'indennità da parte di qualsiasi Ente. Viene erogato solamente per l'assistenza ai familiari conviventi quali: coniuge, convivente, figli/e, genitori, fratelli/sorelle.

SUSSIDI PER I LAVORATORI/LAVORATRICI

## TERMINE PRESENTAZIONE DOMANDA:

**entro 90 giorni dallo scadere del periodo  
di aspettativa usufruito**



[Vai alla pagina completa](#)

# SPESE NOTARILI

per acquisto prima casa

Ai lavoratori/lavoratrici delle imprese in regola da almeno tre mesi con il versamento delle quote contributive, sarà corrisposto un sussidio a fronte delle spese notarili relativamente all'acquisto della prima casa di abitazione. Contributo una tantum di 500 Euro lordi per atto di compravendita.

SUSSIDI PER I LAVORATORI/LAVORATRICI

**TERMINE PRESENTAZIONE DOMANDA:**

**entro 90 giorni dalla data della fattura del notaio**



Chi crede nella formazione  
crede nel futuro



E.B.Ter. offre agli associati corsi di formazione utili alla propria realizzazione personale e professionale. È un'iniziativa riservata ai contribuenti, partecipare non comporta alcun costo aggiuntivo oltre quanto versato abitualmente tramite contratto di lavoro.

E.B.Ter. si pone l'obiettivo di supportare i lavoratori/le lavoratrici e le aziende di fronte all'evoluzione e all'innovazione del settore promuovendo e realizzando iniziative di formazione continua. Per fare ciò si avvale di relatori operanti a livello nazionale, provenienti da ambienti multidisciplinari e organizzazioni complesse.



[Vai alla pagina completa](#)

## INIZIATIVE FORMATIVE

Corsi di formazione professionalizzanti rivolti ai dipendenti, titolari, soci e collaboratori familiari delle aziende associate all'E.B.Ter..



[Vai alla pagina completa](#)

## CONVEGNI

Interventi formativi mirati attraverso seminari, convegni o workshop.





Vai alla pagina completa

# FORMAZIONE IN AZIENDA

Le aziende associate a E.B.Ter. possono chiedere di realizzare uno o più corsi su misura in base alle specifiche esigenze o fabbisogni di ognuna, quali le necessità, gli orari e la sede più favorevoli per il richiedente.

INIZIATIVE PER LE AZIENDE



[Vai alla pagina completa](#)

# RIMBORSO DOCUMENTO VALUTAZIONE RISCHI

Rimborso spese per la redazione e/o integrazione del Documento Valutazione Rischi (DVR) in materia di sicurezza sul lavoro, redatto avvalendosi di società/tecnico competente. L'importo erogato sarà di 150 Euro UNA TANTUM e potrà essere richiesto dalle imprese in regola da almeno dodici mesi con il versamento delle quote contributive e con quanto previsto dal CCNL e dal Contratto Integrativo Provinciale in vigore.

Si richiede la presenza di un RLSA (Rappresentante dei lavoratori per la sicurezza aziendale) oppure RLST (Rappresentante dei lavoratori per la sicurezza territoriale).

**TERMINE PRESENTAZIONE DOMANDA:**

**entro 90 giorni dalla data della fattura  
della società/tecnico che ha redatto/integrato il DVR**

Vai alla pagina completa

# RLST

## RAPPRESENTANTE DEI LAVORATORI PER LA SICUREZZA TERRITORIALE



messo a disposizione da E.B.Ter. per tutti gli associati



indispensabile e obbligatorio per tutte le aziende  
prive di un rappresentante interno



affianca e aiuta le aziende ad  
essere sempre aggiornate sulle  
normative della salute e sicurezza  
sul luogo di lavoro



[rlst@ebter.tn.it](mailto:rlst@ebter.tn.it)  
[www.ebter.tn.it](http://www.ebter.tn.it)



ENTE BILATERALE DEL TERZIARIO TRENTO

L'Ente Bilaterale Territoriale del Terziario della Distribuzione e dei Servizi della Provincia di Trento (E.B.Ter.) è un'associazione gestita pariteticamente

— dalle

Organizzazioni Sindacali

FILCAMS/CGIL

FISASCAT/CISL

UILTuCS

— dalla

CONFCOMMERCIO

IMPRESE PER L'ITALIA

TRENTINO



CONFCOMMERCIO  
IMPRESE PER L'ITALIA  
TRENTINO

## INFO

Tutte le informazioni riguardo sussidi per i lavoratori, iniziative per le aziende e corsi di formazione sono in costante rinnovo. Si consiglia di controllare il sito web aggiornato per un'ulteriore conferma. La documentazione può essere inviata tramite email, fax o posta.

Per maggiori informazioni e per scaricare i moduli di richiesta consultare il sito.

## CONTATTI

Corso Buonarroti n. 55 | 38122 TRENTO

Tel. 0461/420180 | Fax 0461/422693

Email: [info@ebter.tn.it](mailto:info@ebter.tn.it)

[www.ebter.tn.it](http://www.ebter.tn.it)

